

**Grabenräumung im WBV Nauen**

— Fließgewässer mit Nr.  
 - - - Fließgewässer (nicht unterhalten)

**Naturschutzfachliche Beschränkungen**

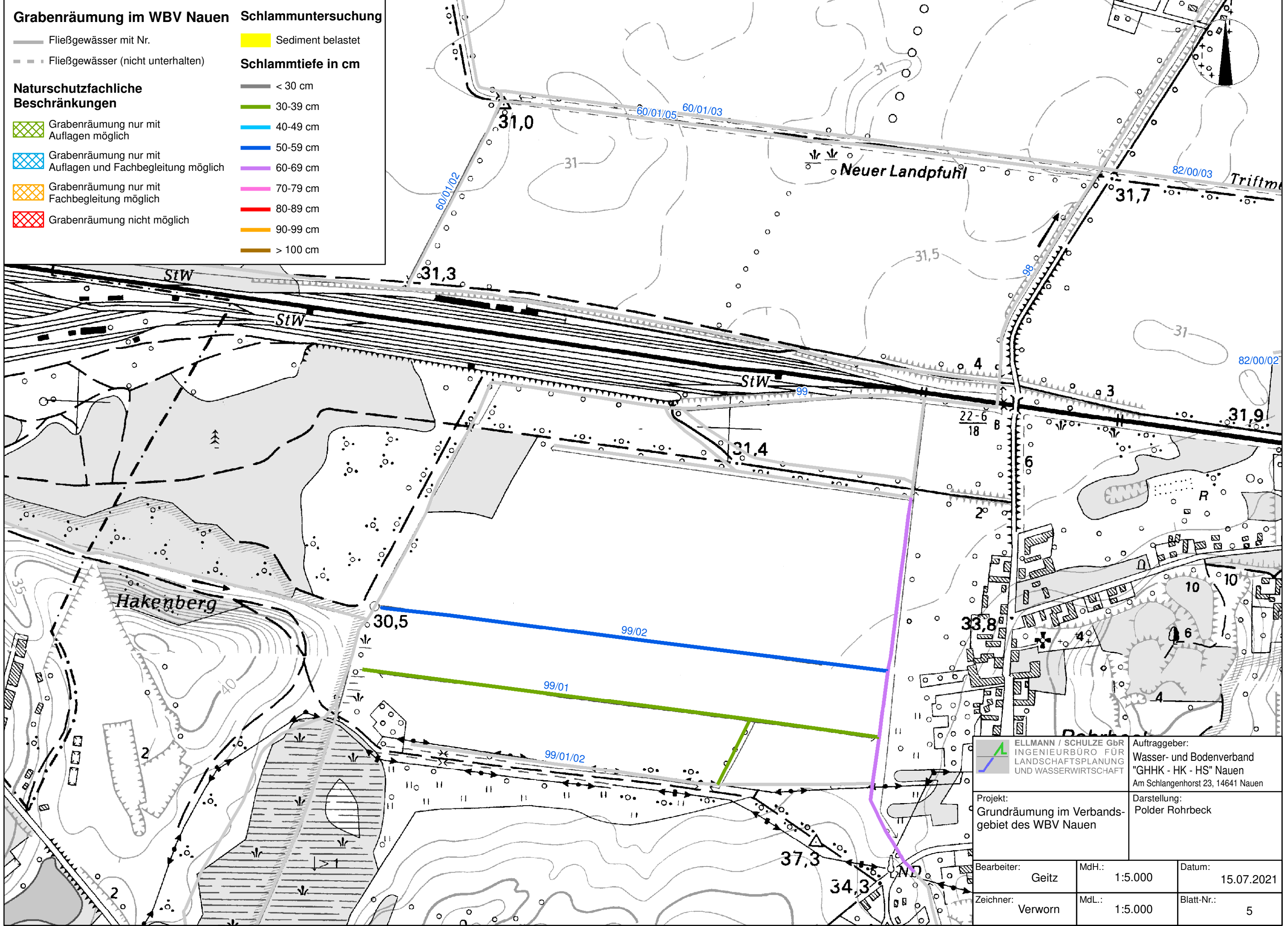
▨ Grabenräumung nur mit Auflagen möglich  
 ▨ Grabenräumung nur mit Auflagen und Fachbegleitung möglich  
 ▨ Grabenräumung nur mit Fachbegleitung möglich  
 ▨ Grabenräumung nicht möglich

**Schlammuntersuchung**

■ Sediment belastet

**Schlammtiefe in cm**

— < 30 cm  
 — 30-39 cm  
 — 40-49 cm  
 — 50-59 cm  
 — 60-69 cm  
 — 70-79 cm  
 — 80-89 cm  
 — 90-99 cm  
 — > 100 cm



|   |  |                  |
|---|--|------------------|
| <br><b>ELLMANN / SCHULZE GbR</b><br>INGENIEURBÜRO FÜR<br>LANDSCHAFTSPLANUNG<br>UND WASSERWIRTSCHAFT | Auftraggeber:<br>Wasser- und Bodenverband<br>"GHHK - HK - HS" Nauen<br>Am Schlangenhörst 23, 14641 Nauen |                  |
|   | Projekt:<br>Grundräumung im Verbands-<br>gebiet des WBV Nauen  |                  |
| Darstellg:<br>Polder Rohrbeck   | Bearbeiter:<br>Geitz   | Mdh.:<br>1:5.000 |
| Datum:<br>15.07.2021  | Zeichner:<br>Verworn   | MdL.:<br>1:5.000 |
| Blatt-Nr.:<br>5   |  |                  |